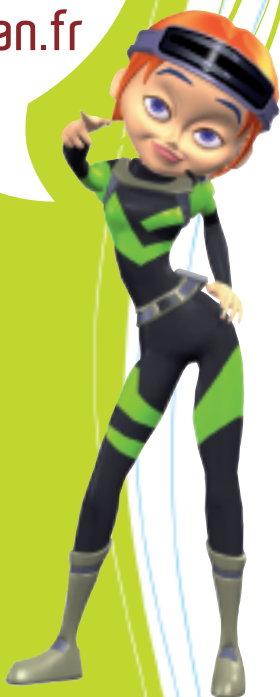


Bonjour,
je suis Cléo, votre guide
sur la boucle haut débit.
Retrouvez-moi sur le site :
www.niverlan.fr



Le réseau NiverTel dans le canton

✓ Les technologies utilisées

La liaison Nevers - Saint Pierre-le-Moûtier traverse les communes de Sainte Parize le Châtel sur 5,1 Kms et 6,3 Kms sur la commune de Saint Pierre-le-Moûtier pour raccorder le répartiteur d'abonnés téléphoniques. Cette liaison permet de desservir en fibre optique le collège Les Allières.

● Le raccordement au réseau fibre optique NiverTel du répartiteur de Saint Pierre-le-Moûtier permettra en janvier 2008 un

accès aux offres de services des FAI en dégroupage total.

Les communes du canton disposeront d'une couverture wimax qui sera établie au cours des second et troisième trimestres 2008 depuis les châteaux d'eau de Saint Pierre-le-Moûtier, de Coulanges les Nevers, les pylônes Bouygues situé à Chantenay Saint Robert et La Machine et le site TDF de Saint Ouen sur Loire. ■

ST PIERRE-LE-MOÛTIER

Canton de
Saint Pierre-
le-Moûtier :
infrastructure
support
du réseau

✓ Repères

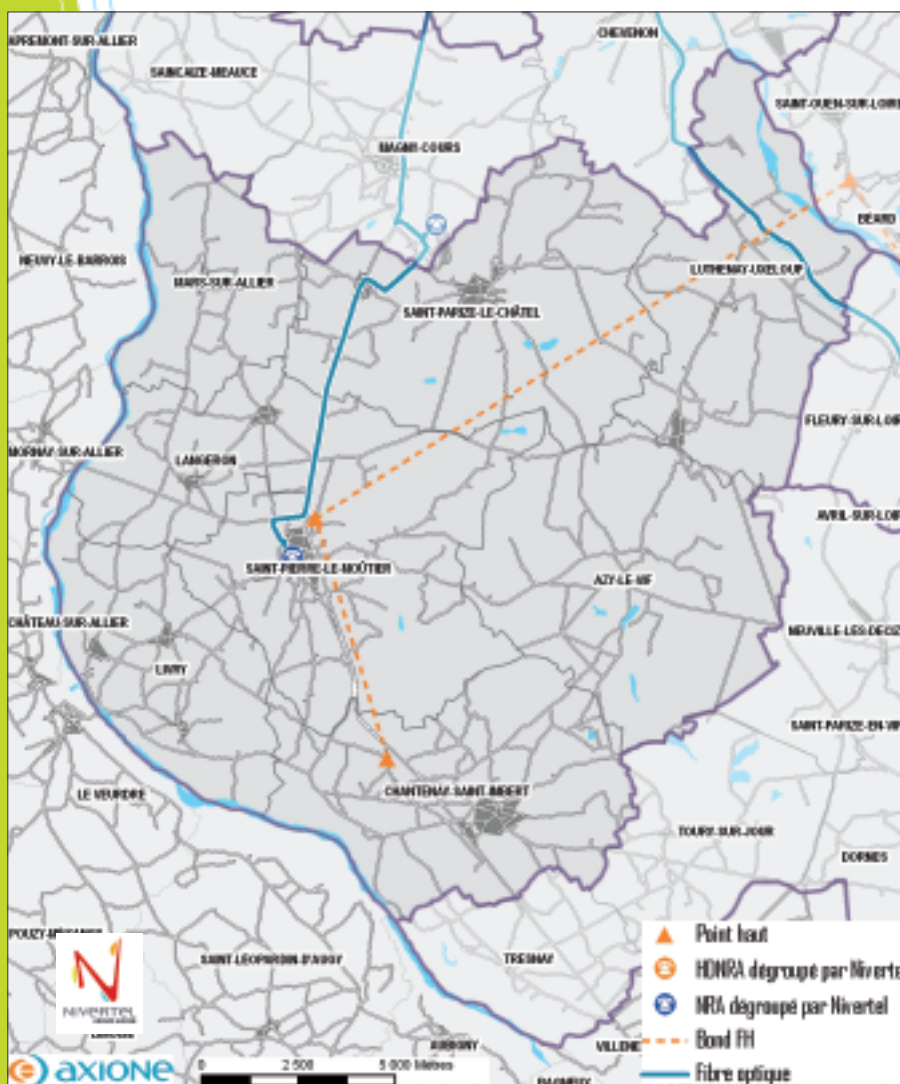
11400

mètres linéaires
de fibre optique
déployés

1 NRA

dégroupés par NiverTel
(St Pierre-le-Moûtier)

5 Points
hauts
WIMAX



✓ **Financement**

25,6 Fonds publics

4 Europe

5,6 Région

16 CG58 + ADN

16,4 Fonds privés

en millions d'euros

✓ **Chiffres clés**

313 communes
concernées

18 mois pour construire
et mettre en service

48 zones d'activités
raccordées dont 33
en fibre optique

500 kms
de fibre déployés

100 armoires de rue

38 centraux téléphoniques
dégrouvés donc ouverts
aux différents fournisseurs
d'accès

Couverture radio Wimax
complémentaire
à la couverture DSL

Pour toute information complémentaire :

Syndicat Mixte Niverlan
7 avenue Marceau
BP 90022 - 58028 Nevers
contact@niverlan.fr - www.niverlan.fr

NiverTel
7 rue du 13^{ème} de Ligne - 58000 Nevers
www.nivertel.fr



La Nièvre : le haut débit pour tous

✓ **Une ambition pour la Nièvre**

Les acteurs
de la boucle
haut débit
de la Nièvre



Permettre aux entreprises de s'installer dans notre département et d'y réussir, à celles déjà installées d'y rester et de gagner sur le marché national et international, permettre à chaque Nivernais de vivre dans son temps, d'avoir accès au meilleur de la technologie pour travailler, se soigner, pour se former, se divertir : c'est l'ambition du Conseil général de la Nièvre et de la Communauté d'agglomération de Nevers (adn). Ensemble, ils ont créé un Syndicat Mixte Ouvert, **Niverlan**, pour piloter ce projet.

Déléataire de service public pour la boucle haut débit, le Groupe Axione/ETDE a créé pour la Nièvre, une société ad hoc : **NiverTel** chargée de construire et commercialiser le réseau.

Calendrier
de déploiement
de la boucle
haut débit

