

Bonjour,
je suis Cléo, votre guide
sur la boucle haut débit.
Retrouvez-moi sur le site :
www.niverlan.fr



SAINT BENIN D'AZY



Le réseau haut débit de NiverTel dans votre canton

✓ Les technologies utilisées

Présence d'une portion de 5,5 kms de fibre optique (tronçon La Machine - Cercy la Tour) du réseau de collecte en génie civil sur la commune de Diennes-Aubigny.

- Le central téléphonique (NRA) de Saint Benin d'Azy sera relié au réseau de fibres optiques par des faisceaux hertziens en 2 bonds depuis Coulanges les Nevers (château d'eau) vers Ourouër (pylône CG58) puis vers le site Saint Benin d'Azy. Ceci permettra aux opérateurs alternatifs de pro-

poser leurs offres aux abonnés éligibles à l'ADSL de ce NRA. L'ouverture commerciale sera effective à l'été 2008.

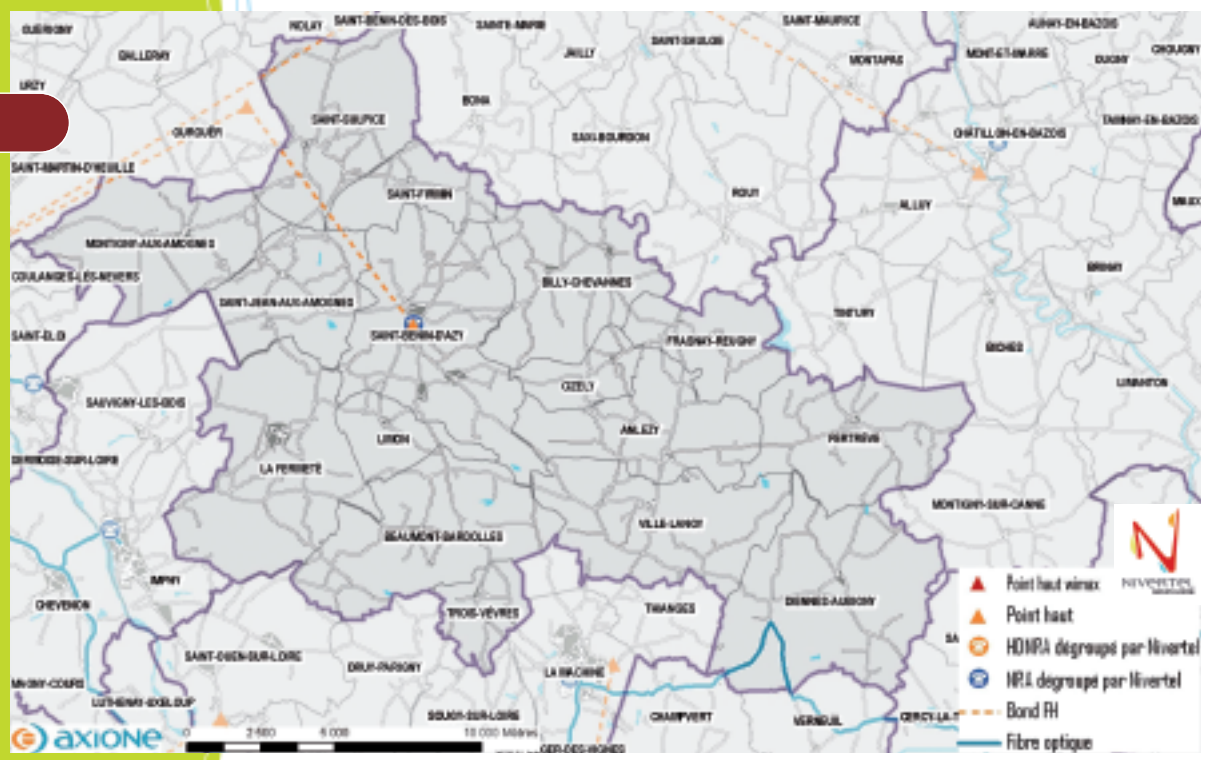
- Les communes du canton disposeront d'une couverture WiMax dont le déploiement s'étalera entre le second et le troisième trimestre 2008.

Les abonnés désireux de souscrire à cette technologie pourront recevoir un **débit de 2 Mbits/s minimum** depuis l'un des émetteurs répartis sur le département via une antenne à installer chez eux. ■

Canton de Saint Benin d'Azy : infrastructure support du réseau

✓ Repères

5500 mètres linéaires de fibre optique déployés
1 NRA dégroupé par NiverTel



✓ **Financement**

25,6 Fonds publics

4 Europe

5,6 Région

16 CG58 + ADN

16,4 Fonds privés

en millions d'euros

✓ **Chiffres clés**

313 communes concernées

18 mois pour construire et mettre en service

48 zones d'activités raccordées dont 33 en fibre optique

500 kms de fibre déployés

100 armoires de rue

38 centraux téléphoniques dégroupés donc ouverts aux différents fournisseurs d'accès

Couverture radio Wimax complémentaire à la couverture DSL

Pour toute information complémentaire :
Syndicat Mixte Niverlan
 7 avenue Marceau
 BP 90022 - 58028 Nevers
 contact@niverlan.fr - www.niverlan.fr

NiverTel
 6 rue de Réminy - 58000 Nevers
 www.nivertel.fr



La Nièvre : le haut débit pour tous

✓ **Une ambition pour la Nièvre**

Les acteurs de la boucle haut débit de la Nièvre



Permettre aux entreprises de s'installer dans notre département et d'y réussir, à celles déjà installées d'y rester et de gagner sur le marché national et international, permettre à chaque Nivernais de vivre dans son temps, d'avoir accès au meilleur de la technologie pour travailler, se soigner, pour se former, se divertir : c'est l'ambition du Conseil général de la Nièvre et de la Communauté d'agglomération de Nevers (adn). Ensemble, ils ont créé un Syndicat Mixte Ouvert, **Niverlan**, pour piloter ce projet.

Déléataire de service public pour la boucle haut débit, le Groupe Axione/ETDE a créé pour la Nièvre, une société ad hoc : **NiverTel** chargée de construire et commercialiser le réseau.

Calendrier de déploiement de la boucle haut débit

