

Bonjour,  
je suis Cléo, votre guide  
sur la boucle haut débit.  
Retrouvez-moi sur le site :  
[www.niverlan.fr](http://www.niverlan.fr)



POUILLY



# Le réseau NiverTel dans le canton

## ✓ Les technologies utilisées

Le réseau départemental utilise les fibres du réseau optique de supervision d'énergie de l'artère très haute tension Cosne-Balbigny qui traverse le canton du sud au nord sur 20 kms.

Depuis cette artère, une antenne de génie civil emprunte la route départementale pour raccorder en fibres optiques la ville de Pouilly sur Loire. Cette branche de huit kilomètres, permet de desservir le répartiteur d'abonnés téléphoniques, le collège Guilleraults, le parc d'activités de Bardebouts.

● Le raccordement au réseau fibre optique Nivertel du répartiteur de

Pouilly sur Loire permet déjà à 1300 foyers un accès aux offres de services des FAI en dégroupage total dont les offres triple play (Téléphone - Internet - Télévision)

Les communes du canton disposeront également d'une couverture WiMax qui sera établie au cours des second et troisième trimestres 2008 depuis 6 stations d'émission:

- les sites TDF de Chateaufeuf Val de Bargis, Cosne sur Loire, Donzy
- le site SFR de Dompierre sur Nièvre
- les châteaux d'eau de Champvoux et Perroy

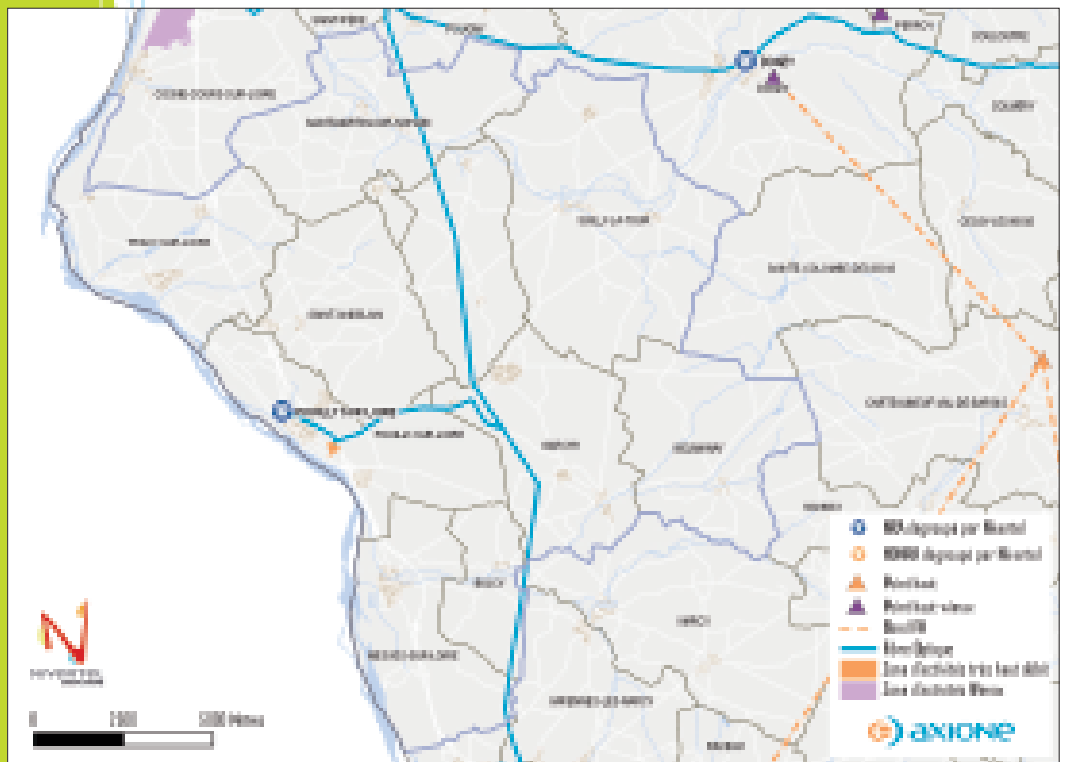
Canton de Pouilly : infrastructure support du réseau

## ✓ Repères

28000  
mètres linéaires  
de fibre optique  
déployés

1 NRA  
dégroupé  
par NiverTel

6 Points  
hauts  
WIMAX



✓ **Financement**

25,6 Fonds publics

4 Europe

5,6 Région

16 CG58 + ADN

16,4 Fonds privés

en millions d'euros

✓ **Chiffres clés**

312 communes  
concernées

18 mois pour construire  
et mettre en service

48 zones d'activités  
raccordées dont 33  
en fibre optique

500 kms  
de fibre déployés

100 armoires de rue

38 centraux téléphoniques  
dégroupés donc ouverts  
aux différents fournisseurs  
d'accès

Couverture radio Wimax  
complémentaire  
à la couverture DSL

Pour toute information complémentaire :

**Syndicat Mixte Niverlan**

7 avenue Marceau  
BP 90022 - 58028 Nevers  
contact@niverlan.fr - www.niverlan.fr

**NiverTel**

7 rue du 13<sup>ème</sup> de Ligne - 58000 Nevers  
www.nivertel.fr



# La Nièvre : le haut débit pour tous

✓ **Une ambition pour la Nièvre**

Les acteurs  
de la boucle  
haut débit  
de la Nièvre



Permettre aux entreprises de s'installer dans notre département et d'y réussir, à celles déjà installées d'y rester et de gagner sur le marché national et international, permettre à chaque Nivernais de vivre dans son temps, d'avoir accès au meilleur de la technologie pour travailler, se soigner, pour se former, se divertir : c'est l'ambition du Conseil général de la Nièvre et de la Communauté d'agglomération de Nevers (adn). Ensemble, ils ont créé un Syndicat Mixte Ouvert, **Niverlan**, pour piloter ce projet.

Délégitaire de service public pour la boucle haut débit, le Groupe Axione/ETDE a créé pour la Nièvre, une société ad hoc : **NiverTel** chargée de construire et commercialiser le réseau.

Calendrier  
de déploiement  
de la boucle  
haut débit

