

Bonjour,  
je suis Cléo, votre guide  
sur la boucle haut débit.  
Retrouvez-moi sur le site :  
[www.niverlan.fr](http://www.niverlan.fr)



MONSUAUCHE LES SETTONS



Canton  
de Montsauche  
les Settons :  
infrastructure  
support du réseau

✓ Repères

7 stations  
de base  
WiMax  
dont 2 hors canton

# Le réseau NiverTel dans le canton

## ✓ Les technologies utilisées

Un dispositif radio WiMax a été déployé pour couvrir le maximum de zones inéligibles en ADSL par le réseau téléphonique.

● Ce dispositif se traduit par un déploiement sur des sites d'accueil existants et de pylônes équipés en stations de bases radio omnidirectionnelles aptes à répondre aux contraintes spécifiques de relief et d'intégration paysagères.

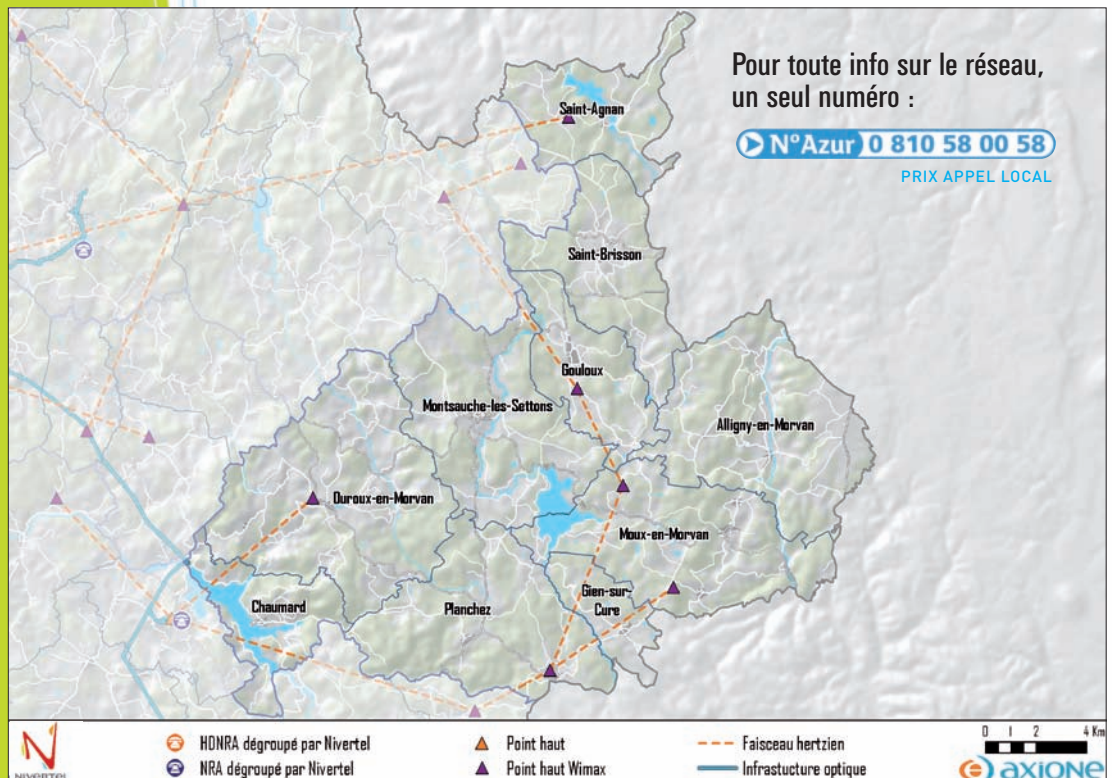
- Le pylône TDF de Planchez
- Les pylônes Nivertel de Gouloux, Moux, Saint Agnan
- Le pylône du CG58 d'Ouroux en Morvan.

### Hors canton :

les pylônes de Dun les Places et Lavault de Fretoy contribuent à la couverture wimax du canton.

Cette technologie permet de disposer d'une connexion internet ADSL 2 Mbps radio par le biais d'une antenne pointée vers la station d'émission WiMax correspondante.

Seuls 5 foyers seraient situés hors de la couverture haut débit WiMax et pourraient accéder par une offre satellite. ■



## ✓ Financement

25,8	Fonds publics
4	Europe
5,6	Région
16	CG58 + ADN
0,2	État + FNADT

16,1 Fonds privés

en millions d'euros

## ✓ Chiffres clés

312 communes concernées

158 établissements publics et parapublics raccordés en très haut débit

48 zones d'activités raccordées dont 33 directement en fibre optique

600 entreprises raccordables directement à la fibre optique

570 km de fibre optique déployés

38 centraux téléphoniques dégroupés soit 85 % de la population

53 points hauts Wimax

Pour toute information complémentaire :  
**Syndicat Mixte Niverlan**  
 7 avenue Marceau  
 BP 40241 - 58002 Nevers  
 contact@niverlan.fr - www.niverlan.fr

**NiverTel**  
 7 rue du 13<sup>ème</sup> de Ligne - 58000 Nevers  
 www.nivertel.fr



# La Nièvre : le haut débit pour tous

## ✓ Une ambition pour la Nièvre

Les acteurs de la boucle haut débit de la Nièvre



Permettre aux entreprises de s'installer dans notre département et d'y réussir, à celles déjà installées d'y rester et de gagner sur le marché national et international, permettre à chaque Nivernais de vivre dans son temps, d'avoir accès au meilleur de la technologie pour travailler, se soigner, pour se former, se divertir : c'est l'ambition du Conseil général de la Nièvre et de la Communauté d'agglomération de Nevers (adn). Ensemble, ils ont créé un Syndicat Mixte Ouvert, **Niverlan**, pour piloter ce projet.

Déléataire de service public pour la boucle haut débit, le Groupe Axione/ETDE a créé pour la Nièvre, une société ad hoc : **NiverTel** chargée de construire et commercialiser le réseau.

Déploiement de la boucle haut débit

