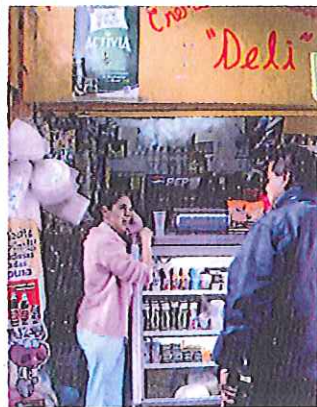


## AGRO-ALIMENTAIRE DANONE SÉCURISE SES TERMINAUX MOBILES

**D**epuis 2000, le groupe Danone a adopté une application CRM mobile (liste de clients, prise de commandes, suivi de livraisons, etc.) destinée à l'ensemble de ses commerciaux dans les pays émergents, c'est-à-dire en Amérique Latine, dans les pays de l'Est européen et dans certains pays africains. Dans le cadre du projet Themis, lancé en 2001, et qui avait pour objectif d'améliorer la performance opérationnelle des diverses filiales, cette application métier a été intégrée au



progiciel de gestion SAP. « Globalement, aujourd'hui, près de 10 000 terminaux mobiles sont en fonctionnement dans le monde pour les différentes activités du groupe Danone », explique Didier Huger,



responsable de l'application mobilité, « et tous nos terminaux sont sous Windows Mobile ». La plupart des mobiles du parc de Danone sont des Intermec, puisqu'un contrat groupe a été conclu avec ce fabricant.

Ce contrat permet à la société de faire des recommandations auprès de chacune de ses filiales en matière de terminaux. « Puis, en 2008, nous avons cherché une solution nous permettant de gérer de manière efficace ces terminaux mobiles », explique Didier Huger. En effet, Danone voulait pouvoir collecter facilement de l'information en mobilité et récupérer des données en cas de problèmes sur les terminaux. « Nous voulions aussi faire de la gestion de trafic et apporter de la sécurité », ajoute Didier Huger. C'est la solution EveryWAN de Sparus qui a été sélectionnée. Après une étude de besoins, une présentation de l'outil aux différentes entités concernées et une opération de « proof of concept » réalisée en juillet dernier, la solution a été déployée en Pologne et couvre actuellement 360 utilisateurs. D'ici la fin de l'année, un test grande nature sera réalisé au Mexique pour 1800 utilisateurs. A terme, l'objectif est de procurer la solution aux 10 000 utilisateurs mobiles du groupe. ■



**Didier Huger**  
Responsable de l'application mobilité