

Investissez dans la Nièvre,
nous vous aidons à réussir votre implantation



La Nièvre, vous allez aimer



fibre active l'agence de développement de la Nièvre

Vos contacts :

Marie-Claude DELCLOS

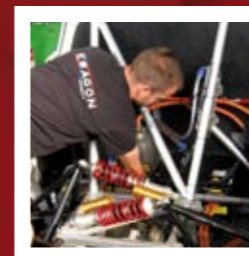
Didier VERLYNDE

8, rue Hoche - BP 112 - 58001 Nevers CEDEX

tél. +33 (0)3 86 71 91 91 - fax. +33 (0)3 86 71 91 99

www.fibre-active.com

Création : davi - 09/10 - Crédits photos : Christophe DESCHANEL - ADN - Herd Book Charolais - Fibre Active - L'OOK cycle - ADT Nièvre - Danielson Engineering - Aero Concept Engineering - Aquadis Loisirs - Armatis - Thevenin & Ducrot - Cephalon - Groupe Charlois - Elidose - Niverlan - CG58 - Exagon Engineering - AGD Mercatique - Pascal François pour CNMC - © Monika Adamczyk - Fotolia.com - Photopress.




Dans la Nièvre,
notre mission est de faciliter vos ambitions.

Vous êtes porteur d'un projet, chef d'entreprise ou cadre dirigeant et vous souhaitez :

- créer une entreprise ou un établissement secondaire,
- reprendre une entreprise existante,
- implanter un site de production ou de logistique,
- relocaliser votre siège social ou l'une de vos activités,
- établir un centre de Recherche & Développement, une entreprise innovante, un plateau de relation client...

Vous gagnerez en temps et en efficacité, grâce à l'accompagnement personnalisé et de qualité que nous vous proposons.

Vos projets tiendront leurs promesses. Des ressources humaines qualifiées, des services de haut niveau, un tissu industriel riche et diversifié, une offre immobilière et foncière attractive...

 fibre active l'agence de développement de la Nièvre



Télémarketing à Nevers

« ARMATIS est un acteur majeur du marché des centres de contacts. Il regroupe près de 3200 collaborateurs et enregistre une croissance annuelle à deux chiffres s'appuyant sur quatre valeurs phares : Confiance, Respect, Ambition et Innovation. Spécialiste de la gestion de la Relation Client et expert dans les métiers du Service Client et de la Télévante, ARMATIS a fait de la non-délocalisation une véritable stratégie et implante chaque année un nouveau site dans les régions françaises. **ARMATIS a ouvert ses portes dans la Nièvre, au mois de juin 2008.** »



Web Mercerie en Morvan

« Cela fonctionne très bien ici, **notre localisation à Brinay est un facteur clé de réussite de l'entreprise** » précise Philippe Turck, gérant de l'entreprise MERCATIQUE ET DISTRIBUTION. C'est à Brinay, une petite commune nivernaise de 149 âmes, que l'entreprise Mercatique et Distribution développe depuis plus de 30 ans son activité de grossiste en mercerie, après un déménagement de la région parisienne à la fin des années soixante dix. En 2001, l'entreprise innove en développant la plus grande boutique de vente en ligne d'articles de mercerie, qui compte près de 35 000 références. Chaque jour avec le haut débit, le site internet enregistre 5000 visites et 200 expéditions sont réalisées dans le monde entier. En 2009, elle acquiert la société AGD - Desmet et devient AGD MERCATIQUE.

AAZ PESAGE / ABURA / AERO CONCEPT ENGINEERING / AESLIFE / AISAN INDUSTRY France / ALAIN ELINAS PRODUCTION / ALCAN PACKAGING GLASS PHARMA / ALFA LAVAL SPIRAL / ALPHACAN / ANSSEMS REMORQUES / ANVIS / ARCELORMITTAL STAINLESS & NICKEL ALLOYS / ARDI / ARMATIS / AISAN BITRON EUROPE SA / AUBERT & DUVAL / AUTOMOBILES MARTINI / BASTA FRANCE / BISCUITS GROBOST / BODYCOTE / BOIS ET SCIAGES DE SOUGY / BONGARD BAZOT ET FILS / BOURGEOIS / CABLERIE ET CORDERIE DE BOURGOGNE / CEGEPLAST / CEPHALON FRANCE / CIA BOURGOGNE / CICO CENTRE / COLLECTOIL / COMAP / CONSTRUCTIONS METALLIQUES DU CENTRE / COSNE CINTRAGE / DANIELSON ENGINEERING / DANIELSON EQUIPEMENT / DAVID LANGE / DECIZE CARRELAGES / DEROMEDI CARRIERES / ELIDOSE / EON / Ets PONGE / EUROSIT / EXAGON ENGINEERING / EXCELL MINERALS FRANCE / FAPAC TIVADIS / FAURECIA SIEGES D'AUTOMOBILE / FCR / FIRST RACING / FORESTA HABITAT / FORMAPLAST / FPT POWERTRAIN TECHNOLOGIES France / FRANCE EQUIPEMENT / GATES / GEFICCA / GITEC / GRANULATS BOURGOGNE AUVERGNE / GUY SAGET / IGOL / IMPRIMERIE LABALLERY / JACQUET PANIFICATION HELDER / JMP DIFFUSION / LA FLAMBEE VERTE / LASER FUSION / LITHOPRESS / LOOK CYCLE INTERNATIONAL / LOOK FIXATIONS SA / LRS FORMULA / LSP / MADDES / MAISON CHARLOIS / MALISSARD / MALVICHE / MECANIQUE ET SOUDURE DU CENTRE / MEDIAPOST / MERCATIQUE ET DISTRIBUTION / MERLOT / MIGNON / MONTAGNON / MORIN PARQUETS / MYGALE / NOVI PLAST / OAK RACING / ORECA MAGNY COURS / PARAGON TRANSACTION / PARASOLERIE GUY DE JEAN /

Dans la Nièvre,
nous sommes fiers de leur réussite.

PARISSE / PARQUETERIE DU BEAU SOLEIL / PETITRENAUD / PHARMADEVELOPPEMENT / PHILIPS ÉCLAIRAGE / POBI / PROMO RACING / REGAIN ECO PLAST / RHODIA OPERATIONS / ROYER / RR DONNELLEY / SBN / SELNI / SNPP SOCIETE NIVERNAISE DE PRET A PORTER / SOBRAL / SODEMO / SOFRADECOR / SONI-METAL / SOREC / SOYEZ FRERES / TCT TORES COMPOSANTS TECHNOLOGIES / TERRINES DU MORVAN / TEXTILOT / TEXYS.FR / TONNELLERIE BERTHOMIEU / TOP SEDIA / TRANSPORTS CHARRIER ET CIE / TRANSPORT RESSAT / TRANSPORTS ROUSSEAU / UGITECH / UMI / VALEO SECURITE HABITACLE / VALTI / VAM DRILLING FRANCE...



Bernard FONTAINE
- Geficca -



Jean-Louis SAGET
- Guy SAGET -



Nicolas FELIX
- Sorec -



Sylvain CHARLOIS
- Groupe Charlois -



Alix DESCHAMPS
- Rhodia -



Alain ARAGUES
- Cephalon -



Dominique BERGIN
- Look Cycles -



Frédéric GROBOST
- Biscuits Grobost -



Thierry BEAUMONT
- Elidose -



Régis DUMANGE
- Textilot -



Tico MARTINI
Automobiles Martini



Sylvain BROUX
- anvis group -



Jean-Luc BONGARD
Bongard Bazot & Fils

Dans la Nièvre, vous êtes dans le vrai.

La Nièvre est située au cœur de la France, à 1h30 de Paris et de Clermont-Ferrand et à 3h de Lyon. A l'ouest de la région Bourgogne, elle est un point de passage obligé pour les flux européens Nord-Sud.

Cette position de carrefour se confirme avec le projet de ligne TGV et le développement des axes routiers A77 – A 26 – RCEA*. La Nièvre est un lieu idéal pour entreprendre. Sa localisation répond parfaitement aux exigences actuelles (maîtrise des espaces, des coûts d'installation, de logistique...) et aux exigences futures (comme l'éco fiscalité liée au bilan carbone des entreprises). Elle vous permet de miser sur la proximité immédiate de la ressource (agricole, viticole, bovine, forestière, métallurgique, mécanique, industrielle, touristique...) à une distance raisonnable de vos marchés (Bassin Parisien – Bassin Lyonnais...).

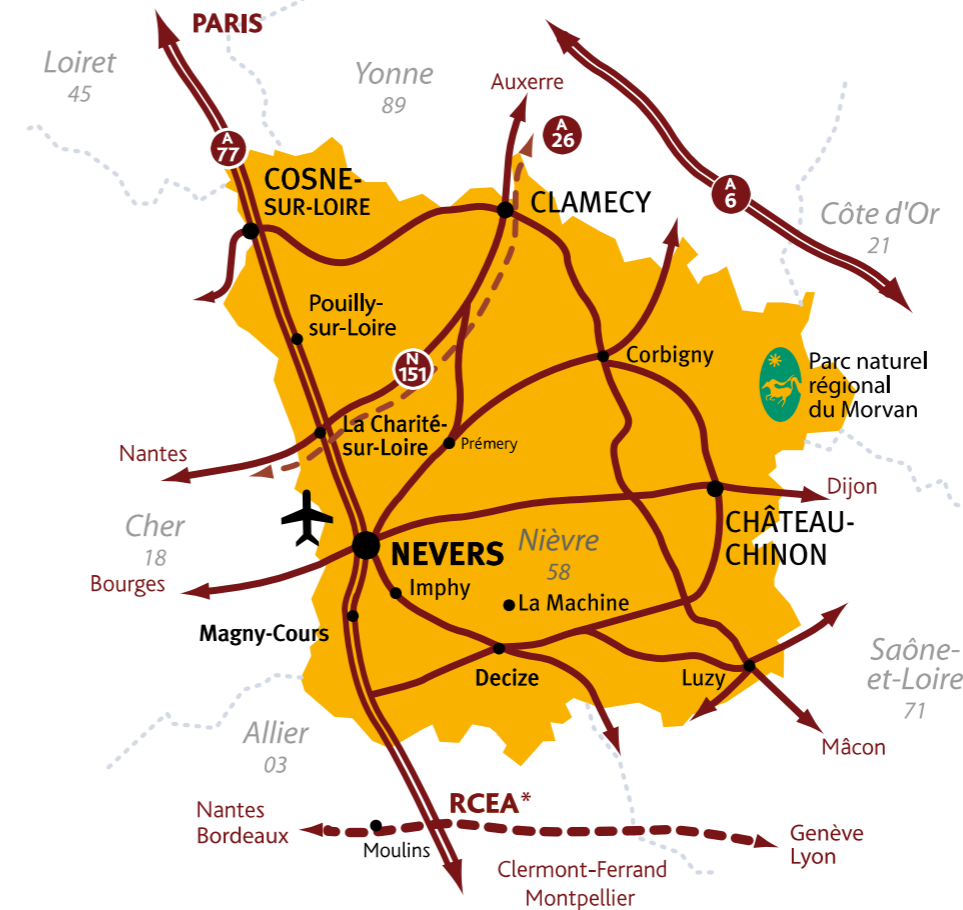
La Nièvre attire des talents et des entreprises de plus en plus nombreux.



La Nièvre bénéficie aussi d'une position centrale sur le territoire national au carrefour des régions Bourgogne – Centre et Auvergne.

Nevers, préfecture de la Nièvre, se situe à 230 km de Paris et 250 km de Lyon.

- Par l'autoroute A77
1h30 de Paris
- Par le train 1h50 de Paris,
13 liaisons quotidiennes
- Par avion aéroport Nevers-Fourchambault 30mn d'Orly
- Par liaison numérique
Le monde en instantané



+ Chiffres clés

- 6 888 km²
- 225 000 habitants
- 1 ha de forêt par habitant
- 800 entreprises créées en 2009
- 1 000 000 de touristes par an
- 103 châteaux
- 200 km de voies navigables
- 4 000 entreprises artisanales
- 70 groupes industriels internationaux
- 2 400 commerces
- 570 km de fibres optiques
- 48 zones d'activités raccordées
- 53 stations wimax

*RCEA : Route Centre Europe Atlantique

Dans la Nièvre, investissez dans un modèle économique durable.

Le très haut débit et les technologies de l'information et de la communication, les enjeux de développement durable, notamment industriels, les énergies renouvelables sont des moteurs de développement économique de la Nièvre.

La Nièvre dispose d'un tissu économique riche et diversifié, d'une sous-traitance dynamique et de solides outils en Recherche et Développement : sidérurgie, métallurgie, mécanique, électricité, bois, électronique, caoutchouc, pharmacie, chimie, textiles, agroalimentaire, technologies de pointe.

L'association du climat, du sol et des eaux offre à la Nièvre un environnement exceptionnel et une réserve de ressources naturelles importantes dont l'exploitation maîtrisée, depuis Colbert, a permis de constituer la 1^{ère} chênaie de France et plus récemment une réserve de pin Douglas de niveau européen sur le Massif forestier du Morvan.



« C'est au cœur de la forêt des Bertranges qu'Eugène Charlois, fendeur de merrains, s'installe en 1928 à Murlin pour créer la Maison Charlois. Depuis une dizaine d'années, la société familiale s'est développée et a procédé à plusieurs acquisitions. Aujourd'hui, le Groupe Charlois intervient dans différents métiers : l'exploitation forestière, la scierie, la fabrication et le négoce de palettes, la merranderie, le boilage œnologique et la tonnellerie dont il est devenu N°3 mondial. Le Groupe exporte 75% de sa production dans 40 pays. Il possède une dizaine de filiales dans les principaux pays producteurs de vin et emploie 300 personnes en France. »

Sylvain CHARLOIS, Groupe Charlois



Elidose aujourd'hui, c'est 500 millions d'unités produites sur 5000 m², 4 ateliers spécialisés, plus de 100 salariés et un bureau commercial à Paris. Leader français du conditionnement en sachets minidoses de produits industriels, alimentaires, cosmétiques... l'entreprise traite aussi les produits d'accueil de l'hôtellerie et des compagnies aériennes, sous certification ISO, HACCP... et dans le respect de l'environnement (production en « zéro rejet »). Implantée depuis plus de trente ans à Dun les Places, l'entreprise Elidose illustre parfaitement la réussite industrielle durable en milieu préservé, le Parc Naturel Régional du Morvan.

Thierry BEAUMONT, Elidose

1 / Gestion raisonnée de la forêt

2 / Berceau de la race Charolaise

3 / Maîtrise qualitative de la transformation

4 / Mise à profit des nouvelles technologies

Dans la Nièvre, industrie, innovation et formation sont synonymes d'excellence.

Un pôle industriel de pointe rassemble des équipementiers de grands constructeurs automobiles, des services d'ingénierie et des sociétés axées sur la compétition. Ces entreprises sont regroupées sur le technopôle du circuit de Nevers Magny-Cours mondialement connu et dans les villes de proximité : Nevers - Decize - Cercy-la-Tour...

Fidèle et disponible, la main d'œuvre a acquis les compétences et l'adaptabilité devenues indispensables aux entreprises industrielles et de services. L'homme est l'élément clé du dynamisme de la Nièvre.

La Nièvre propose un vivier de compétences issues des différentes filières scolaires et universitaires jusqu'à bac+5. Des centres de formation professionnelle accueillent les besoins de tous les secteurs professionnels. La proximité des grands centres de formation de Paris, Lyon, Dijon, Orléans et Clermont-Ferrand assure toutes les complémentarités.



La société Danielson Engineering, implantée sur le technopôle du circuit de Nevers Magny-Cours, dont les spécialités sont l'étude et la réalisation de démonstrateurs technologiques pour l'automobile et l'aéronautique, a créé un laboratoire de recherche avec l'ISAT (Institut Supérieur de l'Automobile et des Transports) dépendant de l'Université de Bourgogne. L'alliance, public-privé permet de mener des actions de recherche conjointes et essentielles pour développer des produits innovants dans les domaines de la mobilité durable. « Le laboratoire porte actuellement trois projets phares qui permettent à notre entreprise et à l'école d'ingénieurs de se tourner vers l'innovation, vers l'avenir. Une posture essentielle pour rester compétitif dans nos métiers et nos savoir faire ».

*Bernard DELAPORTE,
Danielson Engineering*



La présence de Look Cycle au plus haut niveau de la compétition oblige l'entreprise à proposer des produits irréprochables. Pour cela, Look Cycle améliore en permanence ses principes de contrôle avant, pendant et après la production. Depuis sa création Look Cycle a déposé près de 200 brevets dont près de la moitié depuis le rachat par Dominique Bergin et Thierry Fournier en 1998. Look Cycle est par ailleurs l'une des rares entreprises à proposer le même matériel aux professionnels qu'aux pratiquants. C'est un gage de qualité qui fait la réputation de l'entreprise. Cette exigence permet aujourd'hui à Look Cycle de progresser et d'exporter ses vélos High-Tech dans le monde entier.

Dominique BERGIN, LOOK Cycle

Pôle universitaire R&D

1 / Vélométrie laser
par images de particules
DANIELSON Engineering

Performance industrielle
et internationale

2 / LOOK Cycle
3 / Laboratoire pharmaceutique
international CEPHALON

Dans la Nièvre, vous allez (re)vivre.

Amateur de vieilles pierres ou promeneurs, rêveur ou flâneur, gastronome ou sportif, amateur d'art et d'histoire ou explorateur, citadin ou champêtre, vous serez heureux dans la Nièvre.

La Nièvre est longée à l'ouest par la Loire, fleuve majestueux et sauvage dont les berges, les bancs de sables et les petites îles invitent aux loisirs de pleine nature, aux activités nautiques, à la pêche et aux promenades. Le nivernais central, pays de bocages que sillonne le canal du Nivernais dédié à la plaisance, s'enrichit de fermes traditionnelles, d'églises romanes et de châteaux. Le Morvan, à l'Est, Parc Naturel Régional, terre d'élevage, de forêts, de lacs et d'eaux vives, est un véritable écrin de verdure. La Nièvre propose un art de vivre différent, axé sur une convivialité et une proximité retrouvées. Avec les vieux quartiers de Nevers ou de Clamecy, ses musées, la Nièvre possède un patrimoine d'une grande richesse. Sans oublier la cité médiévale de la Charité-sur-Loire, ville du livre inscrite au patrimoine mondial de l'Unesco ou bien encore Bibracte, haut lieu de l'archéologie et de la civilisation Celte.



1



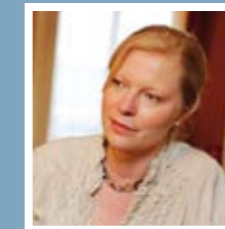
2



3



4



« Retrouver un job dans la com' là-bas : impensable ! » me disait-on au moment de quitter Paris pour Nevers... Bref, autant de discours froids et définitifs, qui cassent l'envie. Quatre ans plus tard, je sais par expérience combien ces oiseaux de mauvais augure avaient tort. Dans la Nièvre comme ailleurs, on recherche des compétences, des professionnels motivés qui apportent leur savoir faire, leur technicité, mais aussi leur enthousiasme. Chargée de communication, j'ai, depuis trois ans, aménagé en accord avec mon entreprise un mi-temps qui correspond à mon choix personnel de mieux concilier vie professionnelle et vie familiale. Dans cette entreprise d'intérim d'insertion, nous multiplions projets variés et initiatives diverses. Un vrai job complet. Passionnant ! Parce qu'il n'y a pas de fatalité ».

Laure BAUDET, épouse du directeur du site de la société ARDI



A notre arrivée dans la Nièvre en 1991, emportée par l'enthousiasme de mon mari pour son projet de reprise d'entreprise, j'étais très curieuse à l'idée de vivre dans une région en apparence si différente de la mienne, l'Alsace. Les enfants aidant, j'ai eu la chance de pouvoir rapidement créer des liens d'amitié avec d'autres jeunes femmes, et m'impliquer progressivement dans différentes associations, notamment Pagode, importante structure d'aide aux plus démunis, la « Bibliothèque pour Tous », ou des actions d'aide à la lecture en milieu scolaire. Vivre dans la Nièvre, c'est pouvoir rejoindre Paris en deux heures seulement, profiter en même temps d'une nature verdoyante pleine des charmes de la Loire. Nous y avons découvert un espace où il fait bon vivre, et qui fait la part belle aux relations humaines.

Marie-Noëlle FÉLIX, épouse du PDG de l'entreprise SOREC

1 / (Re)vivre en famille

2 / (Re)vivre les grands espaces

3 / (Re)vivre la ville

4 / (Re)vivre ensemble

Dans la Nièvre, il y a des projets pour l'avenir.

La Nièvre bouge, change, évolue. Accompagnez-la dans ses orientations, son développement et ses nouveaux défis...

Le projet territorial durable de la Nièvre « inventons demain », témoigne d'une démarche volontariste de développement, d'une dynamique collective des acteurs de se fédérer pour faire le choix de l'humain, de l'innovation et de l'expérimentation.

C'est presque naturellement que la Nièvre s'y projette, attractive, créatrice de liens, laboratoire de l'écodéveloppement et terre d'épanouissement. Ce territoire ancré sur ses ressources et ses valeurs construit son avenir et mène une démarche participative de type Agenda 21.

D'importants efforts ont été réalisés par les collectivités et se poursuivent pour faciliter l'accueil des entreprises, notamment par une amélioration de l'accessibilité à notre département : prolongation de l'autoroute A 77 - passage progressif à 4 voies de la Route Centre Europe Atlantique - Modernisation des transports par voie ferrée (TEOZ et TER) - Projet de Ligne à Grande Vitesse - Couverture en téléphonie mobile - Très Haut-débit...

Dans toute la Nièvre ont aussi été développées des zones d'activités, pour un accueil adapté à chaque type de projet : sur l'autoroute A77, de Cosne sur Loire à Magny-Cours en passant par la Charité et Nevers ; le long du canal du nivermois : de Clamecy à Decize ; au cœur du Parc Naturel Régional du Morvan en plein développement.



1



2



3



4

La Nièvre est un territoire ressource. Ressource forestière abondante et reconnue, ressource bovine d'excellence, ressource en eau de qualité et sous surveillance, ressources énergétiques, ressources humaines... qui suscitent l'attention et alimentent les projets de développement. C'est dans la valorisation de ces ressources que le département trouve aujourd'hui l'une des clés majeures de son avenir.

Bois, Energies...

C'est à La Machine que sera implantée une centrale de cogénération à partir de la biomasse forestière, destinée au chauffage de serres cultivées qui naitront à la fin 2011. À Decize, c'est une centrale photovoltaïque qui s'installera prochainement. La commune de Sardy-les-Epiry accueillera sur sa zone d'activité d'intérêt régional une scierie industrielle, une unité de production de pellets et une centrale biomasse.

Agri, Agro... et Bio

C'est aussi un territoire à forte vocation agricole avec des potentiels remarquables. Les productions végétales et animales sont très présentes avec des spécificités : agriculture durable, viticulture (4 AOC), pôle de la génétique charolaise, pôle équin site de référence...

Véhicule du Futur

Instituts de recherche, laboratoires, instituts de transfert de technologie et entreprises industrielles développent des projets collaboratifs pour lever les verrous technologiques du véhicule du futur et ainsi accompagner les évolutions des modes de transport des générations à venir.

A titre d'exemple, pour accompagner le positionnement du Circuit de Nevers Magny-Cours comme le lieu de référence des courses dites « vertes », la conception d'un véhicule de compétition hybride est lancée. Ce bolide sera utilisé par les écoles de pilotage dans un cadre sportif.

Tourisme vert

Destination nature par excellence, la Nièvre est le terreau de projets touristiques environnementaux en réponse aux aspirations des clientèles touristiques. Projet de Resort Environnemental, projet de parcs de résidences touristiques modulaires, gîtes durables trouvent leur environnement idéal en Nièvre.

... La Nièvre, vous allez aimer.

1 / Ligne à grande vitesse

2 / Prolongement de l'autoroute A77

3 / Véhicule du futur : projets partagés (Pôle de Nevers Magny-Cours)

4 / Technologies de l'information